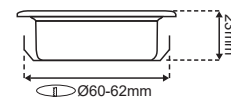
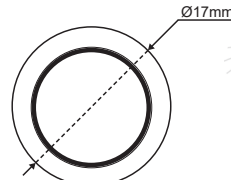
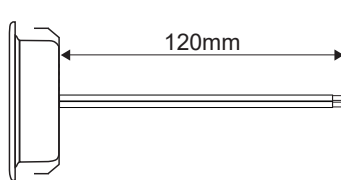


LEDEBG4+10MG4

- LED-Einbaubaudownlight
- LED recessed downlight
- Faretto da incasso a LED
- LED-inbouwspots
- Downlight encastré à LED
- Lámpara empotrada LED



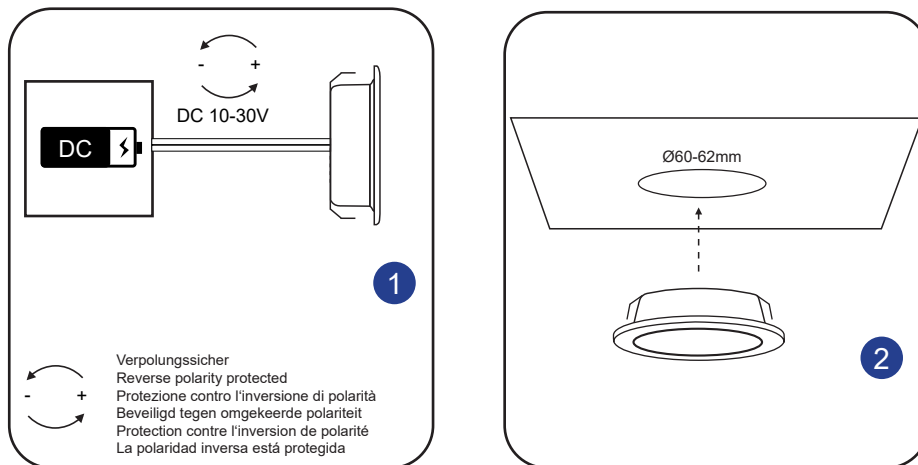
Technische Spezifikationen
 Technical specifications
 Specifiche tecniche
 Technische specificaties
 Spécifications techniques
 Especificaciones técnicas

LED ● 1,7W - 3000K - 160 Lumen	 50.000h L70	 IP20	 >25.000	 CRI>80	
 10-30V	 10-18V PF >0.8	 1-10V PWM	 < 0,5 sec	 max 40°C min -20°C	 125°
			 SDCM<4	 Ø60-62mm	

Spezifikationen Versand
 Specifications Shipping
 Specifiche Spedizione
 Specificaties Verzending
 Spécifications Livraison
 Especificaciones de envío

 1x	 100x	Zolltarifnummer Customs tariff number numero della tariffa doganale douanetaarifnummer numéro de tarif douanier Número del arancel aduanero 94051040900	 60 Netto
--------	----------	---	--------------

Installation
 Installation
 Installazione
 Installatie
 Installation
 Instalación



DE - Sicherheits- und Entsorgungshinweise

- Leuchteninstallation nur bei unterbrochener Stromversorgung vornehmen.
- Beschädigte Leuchten nicht verwenden.
- LED-Leuchten nur gemäß des Lampenherstellers einsetzen und betreiben. Zulässige Spannung und Leistungsangabe des Leuchtmittels unbedingt beachten. Über- bzw. Unterschreitung können die LED-Leuchte beschädigen.
- Für den Betrieb mit Dimmern oder anderen elektronischen Steuerungen sollte unbedingt eine Elektrofachkraft hinzugezogen werden.
- Die Leuchte sollte regelmäßig gereinigt werden für eine lange Lebensdauer.
- Defekte Leuchten nicht über den Hausmüll entsorgen.
- Rücknahme über die öffentlichen Sammelstellen.

NL - Veiligheids- en verwijderingsaanwijzingen

- LED-lampen alleen vervangen wanneer stroomtoevoer is uitgeschakeld.
- Geen beschadigde LED-lampen gebruiken.
- LED-lampen uitsluitend aanbrengen en gebruiken conform aanwijzingen van de fabrikant. Toegestane spanning en vermogen van de lamp absoluut aanhouden. Bij te hoge of te lage spanning kan dit beschadiging van de LED-lampen tot gevolg hebben.
- Voor gebruik van dimmers of andere elektronische besturingen dient u zich steeds tot een elektricien te wenden.
- De lamp moet regelmatig worden gereinigd voor een lange levensduur.
- LED-lampen niet via het huisvuil verwijderen.
- Verwijdering via de openbare inzamelplaatsen.

GB - Safety and disposal instructions

- LED-luminaires should only be replaced if the power has been disconnected.
- Do not use damaged luminaires.
- LED-luminaires should only be installed and used according to the manufacturer's instructions. Permissible voltage and power rating of the lamp must be observed without fail. Values below or above the limit can damage the LED-luminaires.
- If used with dimmers or other electronic control systems, a qualified electrician should be consulted.
- The lamp should be cleaned regularly for a long lifetime.
- No disposal of defective luminaires with household waste.
- Return via public collection points.

F - Conseils de securite et de recyclage

- N'installez le luminaire que lorsque l'alimentation électrique est interrompue.
- Ne pas utiliser d'elements lumineux endommages.
- N'installer et n'utiliser des LED que conformément aux instructions du fabricant de la luminaires. Respecter impérativement la tension maximale d'utilisation et les indications de puissance nominale de l'element lumineux. Des tensions superieures comme inferieures peuvent endommager la luminaires LED.
- Pour l'installation de variateurs ou autres commandes électroniques, est impératif de faire appel a un electricien.
- La lampe doit être nettoyée régulièrement pour une longue durée de vie.
- Ne pas jeter les elements lumineux endommages dans les ordures menageres.
- Les jeter dans les points de collecte publics.

I - Istruzioni di sicurezza e smaltimento

- Interrompere l'alimentazione per sostituire le lampadine.
- Non utilizzare lampade danneggiate.
- Per le lampade LED seguire solo le indicazioni del produttore relative all'inserimento e al funzionamento. Rispettare scrupolosamente il voltaggio e le indicazioni di potenza delle lampadine. Sovratensione o sottotensione possono danneggiare le lampadine LED.
- Per l'utilizzo del dimmer o altri sistemi di controllo elettronici consultare sempre l'elettricista.
- La lampada deve essere pulita regolarmente per una lunga durata.
- Le lampadine difettose non devono essere smaltite con i rifiuti domestici.
- Devono essere portate agli appositi punti di raccolta pubblici.

ES - Instrucciones de seguridad y eliminación

- Instale las luminarias únicamente con la fuente de alimentación desconectada.
- No utilice luminarias dañadas.
- Utilice y haga funcionar las luminarias LED únicamente de acuerdo con las instrucciones del fabricante de la lámpara. Es imprescindible respetar la tensión y la potencia admisibles de la lámpara. Sobrepasar o quedar por debajo de estos valores puede dañar la luminaria LED.
- Para el funcionamiento con reguladores de intensidad u otros controles electrónicos, debe consultarse a un electricista cualificado.
- La luminaria debe limpiarse regularmente para que tenga una larga vida útil.
- No elimine las luminarias defectuosas con la basura doméstica.
- Recójalas a través de los puntos de recogida públicos.



David Communication e.K. · Gewerbestraße 10 · 21391 Reppenstedt



EN55015:2013+A1:2015
 EN61547:2009
 EN61000-4-2:2009
 EN61000-4-2:2006+A1:2008+A2:2010
 EN61000-4-4:2012
 EN61000-4-5:2006
 EN61000-4-6:2014
 EN61000-4-8:2010
www.david-comm.de